

FORFAITS

YOGA

ACTIVITES

RESTAURANT

HOTEL

Un été au Chateau des Avenieres...



Break nature (3 jours / 2 nuits)

Dans un écrin de verdure de 62 hectares au coeur du Salève, avec vue sur le Mont Blanc et le Lac d'Annecy, Venez vous ressourcer dans notre maison à dimension humaine, en profitant des chemins forestiers au départ du Château, des points de vue magiques, pour se poser et déjeuner. Prendre le temps d'aller flâner dans notre potager et d'aller voir nos poules pondeuses ou nos abeilles...

A partir de 287€ par personne pour 2 nuits



Ce forfait comprend:

- 2 nuits dans la catégorie de chambre choisie.
- 2 petits déjeuners pour 2 personnes.
- 1 dîner pour 2 personnes (hors boisson).
- La location de 2 vélos électriques pour une journée.
- Un panier pique nique gourmand pour 2 personnes.

En option (sur demande):

- les samedis et dimanches matin: cours de yoga 1h: 20€ par personne
- Initiation à l'apiculture 80€ pour 2

Séjour Actif (4 jours / 3 nuits)

Notre terrain de jeux est énorme, pendant 4 jours nous le mettons à votre disposition pour un séjour unique, rythmé par quelques activités (vélo, pique nique, yoga, barbecue...)

Un séjour pour prendre son temps (expression française qui met en valeur la capacité à agir avec mesure et calme, afin de parvenir à ses fins, en attendant le moment le plus favorable. On peut aussi prendre son temps à titre de loisir, sans raison)

A partir de 499€ par personne pour 3 nuits

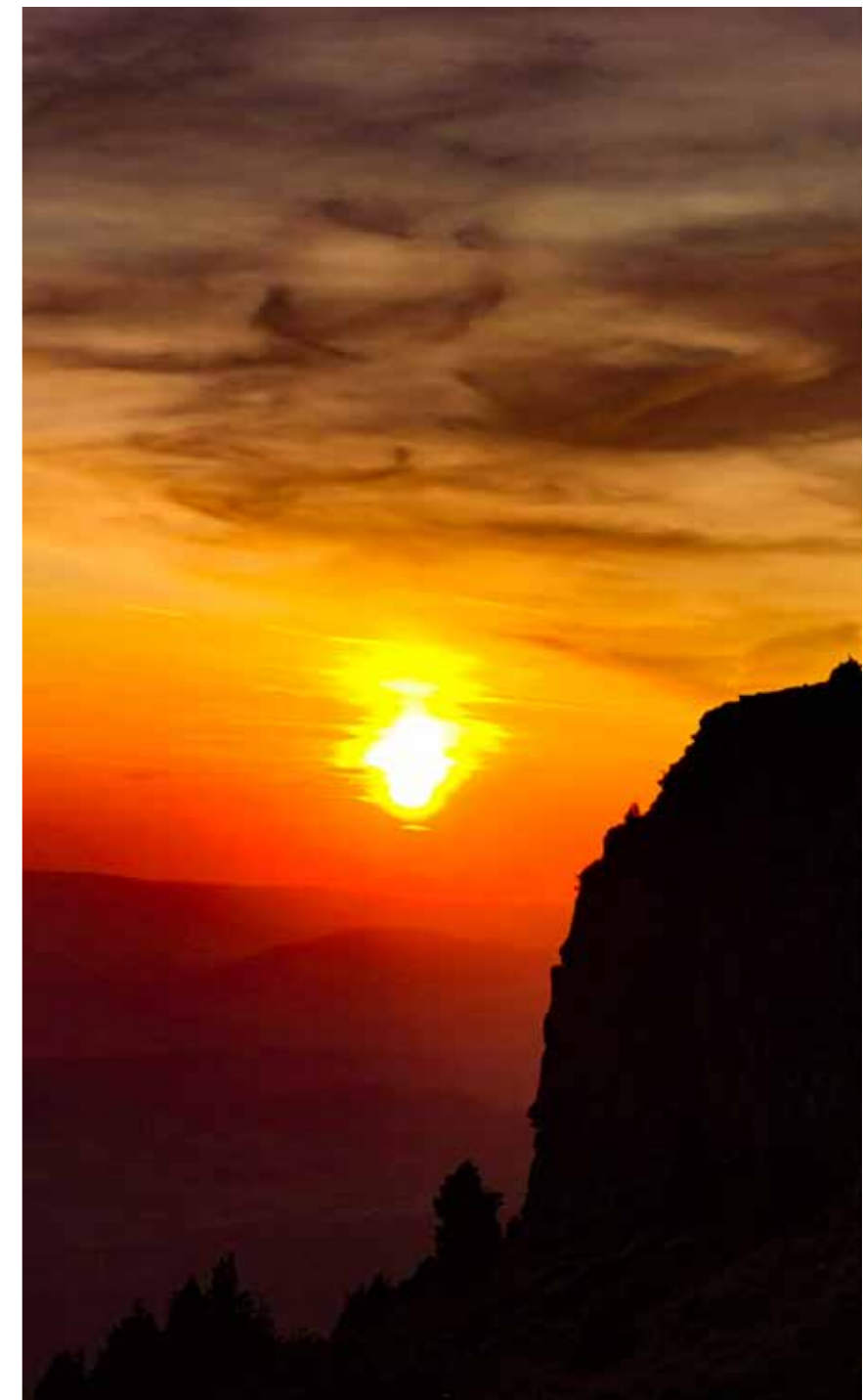


Ce forfait comprend:

- 3 nuits dans la catégorie de chambre choisie.
- 3 petits déjeuners pour 2 personnes.
- 2 dîners pour 2 personnes (hors boisson).
- La location de 2 vélos électriques pour une demi journée.
- 2 paniers pique niques gourmands pour 2 personnes.
- Un cours de yoga d'une heure.

En option (sur demande):

- Initiation à l'apiculture 80€ pour 2
- Et pourquoi pas du Parapente?



Séjours yoga (4 jours / 3 nuits)



Du 5 au 8 juillet
Prenez le temps de vous ressourcer,
découverte du yoga et de l'ayurveda
et randonnée.

- 3 nuits en chambre double partagée.
- 6 cours de yoga avec Julie Mennesson.
- 2 randonnées.
- 3 dîners, 3 brunchs et 3 collations.

Tarif : 599€ par personne



Du 23 au 26 août
Formation Yin Yoga 25h

- 3 nuits en chambre double partagée.
- 25h de formation au Yin Yoga avec Julie Mennesson.

Cette formation est composée d'une partie théorique, afin de comprendre les fondements du yin yoga mais aussi d'une partie pratique où nous mettrons en application toutes les notions abordées. Cette formation s'adresse à tous (débutants et confirmés, professeurs de yoga et professionnels souhaitant enrichir leur domaine d'activité grâce au yin yoga).

- 3 dîners, 3 brunchs et 3 collations.

Tarif : 860€ par personne



Du 13 au 16 septembre
Prenez le temps de vous ressourcer,
découverte du yoga et de l'ayurveda
et randonnée.

- 3 nuits en chambre double partagée.
- 6 cours de yoga avec Julie Mennesson.
- 2 randonnées.
- 3 dîners, 3 brunchs et 3 collations.

Tarif : 599€ par personne

Journée Yoga & Randonnée

La journée commence par un cours de yoga matinal avec notre professeure Julie.

A l'issue de ce premier cours, un petit déjeuner healthy vous sera servi dans les salons du Château ou sur notre terrasse. Temps libre pour découvrir nos différentes installations. En début d'après-midi, départ pour une «randonnée découverte» du Salève (difficulté : modérée - durée 3h)

Au retour, petite collation & séance de Yoga relaxation.
Namasté!

Tarif : 79€ par personne.

Les 27 juin / 11 juillet / 15 août
et 12 septembre



Summer Yoga Camp by Julie Mennesson

Nouveauté pour l'été 2020,

Julie Mennesson pose ses valises au Château tous les samedis et dimanches matins de 9h15 à 10h15.

Elle vous proposera une séance de Yoga matinale en plein air ou sous notre tente, avec vue sur le Mont Blanc et le Lac d'Annecy.

Un moment pour vous au coeur d'une nature préservée.

Réveil des yogis, vinyasa tous les samedis et dimanches au Château des Avenières.

Tarif: 20€ par personne



ACTIVITES

Juste à côté...



Initiation à l'apiculture

Notre apiculteur vous expliquera avec passion la face cachée de son métier. Nos ruches sont situées derrière notre poulailler pas très loin de notre potager. Un moment proche de la nature à partager sans modération.

1h, 80€ base 2 personnes
(matériel de protection fourni).



Randonnée nature, Initiation à la marche nordique ou soirée astronomie...

Le bureau des guides du Salève vous emmène au départ du Château pour une découverte de la flore locale et / ou une initiation à l'astronomie.

Tarif: 200€ (pour minimum 2 personnes / maximum 8)

Initiation escalade, ou Via Ferrata

Le Salève regorge de trésors cachés : quelques murs d'escalade et une Via Ferrata. Le Bureau des guides du Salève vous propose des initiations au départ du Château de 3h au tarif de 250€ (pour minimum 2 personnes / maximum 8)



INFO

Notre terrain de jeu à nous c'est le Salève et nous aimons vous le faire partager. Vous souhaitez le découvrir à vélo : nous mettons à votre disposition des vélos électriques au tarif de 30€ la journée. Vous êtes plutôt marcheur dans l'âme au départ du Château rejoignez le Plan du Salève pour avoir une vue sur le Mont Blanc et le Lac d'Annecy ou la Tour du Piton pour observer le Lac Léman et la frénésie de Genève.



ACTIVITES

Un peu plus loin...

Découverte d'Annecy

Son lac, sa vieille ville... Qui n'a jamais rêvé de découvrir Annecy?

En saison l'office de tourisme d'Annecy vous propose 2 fois par jour des visites guidées d'1h30 au tarif de 7€ par personne. Vous êtes plutôt sportifs?

Le Mont Veyrier, La Tournette ou encore le Parmelan sont des incontournables par ici, alors chaussez vos chaussures de randonnées et prenez en plein les yeux!



Amateurs de sensations fortes ou plutôt fraîches?



Takamaka Annecy vous propose un baptême en Parapente du haut de la Forclaz avec une vue sensationnelle sur le Lac d'Annecy et ses montagnes environnantes. Vous préférez la fraîcheur des canyons? Ils vous emmèneront découvrir «la boîte aux lettres» du côté d'Angon. Ces deux activités peuvent être groupées sur une journée ou bien couplée avec une randonnée.

RESTAURANT

M des Avenières

Une carte restreinte fréquemment renouvelée, basée sur des produits de proximité.
Une nouvelle carte de room service si vous souhaitez dîner tranquillement dans le confort douillet de votre chambre.
Des paniers pique niques pour les randonnées et promenade à vélo.
Des barbecues sur notre terrasse les samedis et dimanches midis.

Notre restaurant gourmand, Le M des Avenières sera ouvert du mardi au dimanche pour les dîners et du jeudi au dimanche pour les déjeuners.



La Carte (à partir du 5 juin)

Entrées (19€)

Terrine de foie gras à la rhubarbe,
pain polenta maison.

Asperges blanches, œuf parfait,
coulis cresson et mousseline à l'huile de noisette.

Plats (29€)

Côte de veau rôtie aux artichauts,
béarnaise d'artichauts et oignons nouveaux braisés.
Pavé et mousseline de truite cuits vapeur aux carottes,
tabac d'herbes de notre potager.

Assortiment de 4 fromages locaux (12€)

Dessert (12€)

Moelleux au chocolat noir,
sorbet fromage blanc et anglaise vanille.
Salade de fraises à l'huile d'olive,
sablé breton et sorbet citron.

Nouveautés (cet été)

Barbecue

42€

Cet été les samedis et dimanches midi venez profiter de la terrasse autour d'un barbecue avec vue sur le Lac d'Annecy et le Mont Blanc. (en fonction du temps)

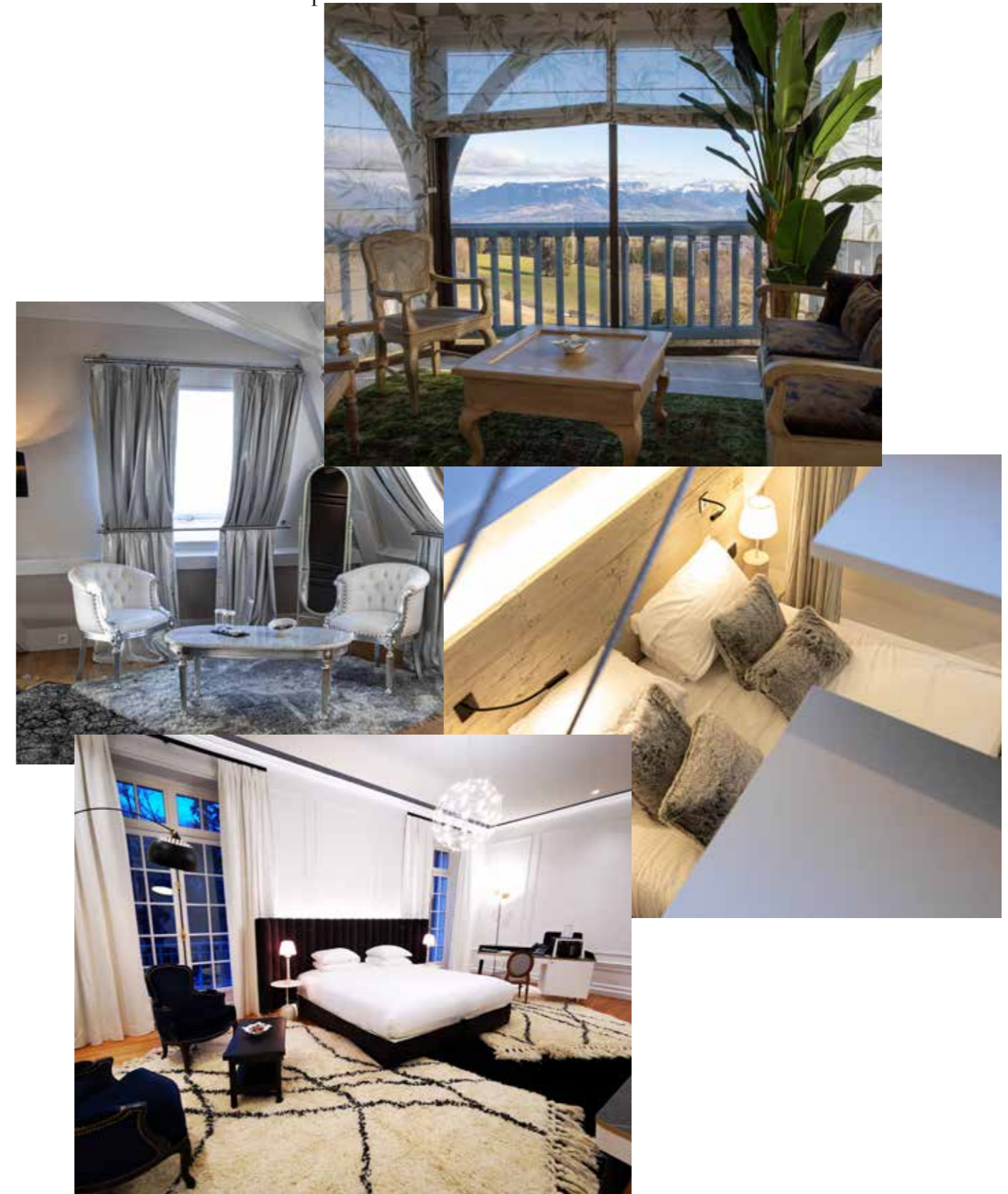
Panier Pique Nique 30€

Pour profiter pleinement du Salève lors d'une randonnée ou tout simplement pour prendre le soleil dans nos jardins, le Chef vous préparera un panier pique nique à la demande.

HOTEL

Dès le 5 juin et tout au long de la saison, des promotions régulières vous seront proposées soit directement sur notre site soit par téléphone.
Une occasion unique de découvrir quelques unes de nos chambres fraîchement rénovées.

Nous vous attendons avec impatience!





CHÂTEAU
DES AVENIÈRES

La nature a un secret

*Bienvenue
chez Vous!*



RELAIS &
CHATEAUX

www.avenieres.com .
+ 334 50 44 02 23 .
reservation@avenieres.com