

Services et activités

Salle de fitness, hammam, sauna, massages (sur commande), terrasse, minibar, Wifi, ascenseur, hélisurface, parking, court de tennis.
D'autres activités sont possibles à la carte.

Au Domaine :

- Cours de cuisine
- Raid orientation VTT sur le Salève
- Randonnée pédestre, balade en VTT
- Balade en raquettes sur les plateaux du Salève
- Course d'orientation, tir à la sarbacane, jeux de bois, jeux du palet de café
- Murder -party, quizz musical, épreuve de dégustation en aveugle

Aux alentours du Château :

- Le Casino de Saint Julien-en-Genevois
- Le Macumba (discothèque)
- Vitam' Parc (parc aquatique et de bien-être)
- Le téléphérique du Salève
- Tactiqaventure (accrobranche) à Cruseilles
- Canyoning, rafting près d'Annecy
- Musées et théâtres à Annecy et Genève
- Rallye dans la Vieille ville d'Annecy
- Via ferrata, tyrolienne
- Parapente

Conditions générales de vente

Check In / Check Out : Les chambres sont mises à disposition à partir de 14h30 et doivent être libérées avant 10h le jour du départ

Accueil : Afin de vous recevoir dans les meilleures conditions, les arrivées tardives doivent nous être signalées.

Réservation/Confirmation : Une réservation est enregistrée définitivement à la réception d'un devis accepté et signé de votre part.

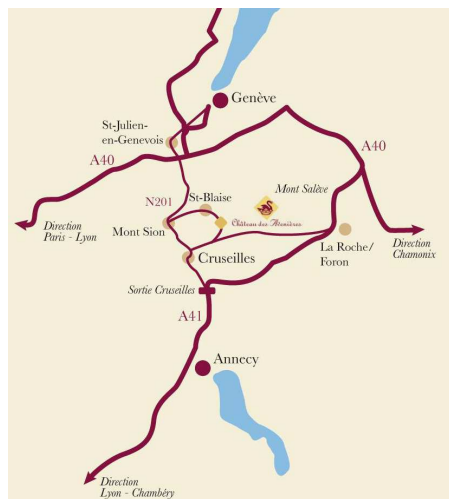
Un chèque d'arrhes d'un montant de 50 % de la facture sera demandé pour les prestations avec hébergement.

Une rooming list nominative est vivement souhaitée au plus tard 48h avant l'arrivée des participants.

Annulation totale: Jusqu'à J - 8 : les arrhes perçues sont reportées sur une prochaine manifestation, au-delà : elles seront conservées, si toutefois les prestations n'ont pas donné lieu à un versement d'arrhes, pour une annulation au-delà à J-8 un dédommagement de 50 % de la facture sera demandé.

Annulation partielle: L'annulation confirmée par écrit jusqu'à 48h de l'arrivée ne fait pas l'objet de facturation, au delà, la prestation convenue est facturée.

Règlement: Les factures sont payables dans les dix jours après leur réception.



A mi-chemin entre Genève et Annecy dans un parc de 60 hectares en plein coeur de la Haute-Savoie

Aéroport de Genève International : 25 kms

Gare d'Annecy TGV : 25 kms

Lyon : 1h30

A40 : Sortie Saint-Julien -en- Genevois

A41 : Sortie Cruseilles

Domaine des Avenières - 74350 Cruseilles

GPS : La Chenaz-Cruseilles-Château des Avenières

Tél : +33 (0) 4 50 44 02 23- Fax : +33 (0) 4 50 44 29 09

reservation@avenieres.com /www.avenieres.com



Château des Avenières

Hôtel. Restaurant

BROCHURE AFFAIRE



Idéalement situé à mi-chemin entre Annecy & Genève le **Domaine des Avenières** est niché au coeur d'un parc de 60 hectares bordé par la chaîne des Aravis, le Mont Blanc et le lac d'Annecy.

La qualité de ses prestations et son confort lui valent un classement quatre étoiles.

Hôtel - restaurant de charme et de caractère, il se distingue par son élégance architecturale, sa gastronomie, son ambiance feutrée ainsi que par le site naturel exceptionnel qui l'entoure.

Il offre 18 chambres ou suites, la plupart avec vue panoramique sur la vallée et le lac d'Annecy dans un environnement paisible propice à la concentration et à la détente.

La montagne et les villes environnantes offrent de nombreuses activités sportives et culturelles, du ski à la randonnée en passant par les musées et théâtres d'Annecy & Genève.

Au milieu des bois et des prés, niché dans un écrin de verdure, **le Domaine des Avenières** offre un cadre idéal sur 62 ha avec une vue du Mont Blanc au Lac d'Annecy pour des séjours de détente et de plaisirs.

Laurence et Nicolas Odin, les heureux Hôtes de ces lieux ainsi que leurs fidèles complices vous attendent pour vous faire partager la magie de leur maison et les saveurs de leur cuisine.

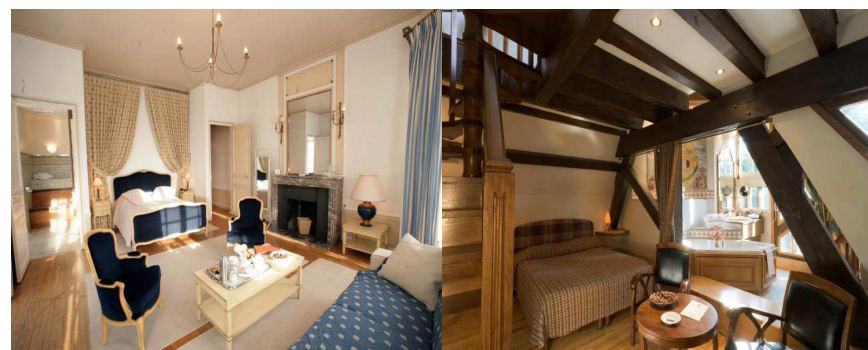
Toutes proches, les villes d'Annecy et de Genève rivalisent de charmes tentateurs...

Genève, ses croisières sur le lac Léman, ses boutiques de Luxe, ses musées, ses soirées d'Opéra.

Annecy, ses promenades alanguies le long de ses canaux, sa vieille ville aux parfums italiens, son musée et le superbe lac.

Le **Château des Avenières** propose 12 chambres « Luxe » et « Excellence » toutes aménagées avec le plus extrême soin. Des « personnalités » au caractère unique et au confort d'actualité.

A partir de juin 2010, 6 suites « Luxe » et « Excellence » seront disponibles à la « **Maison des Ecureuils** » véritable nid d'aigle, dominant à la vallée, le domaine aura ainsi une capacité d'accueil à 25 personnes en chambre. Toutes les chambres sont équipées de TV satellite, mini bar, coin salon, coffre-fort,



Le Restaurant

Notre Chef Marc Le Roux élu « Grand de demain » en 2005 par le Gault et Millau concocte des menus élaborés au jour le jour selon les découvertes du marché : grands classiques de la gastronomie française, plats de terroir et de tradition revisités...

Notre restaurant gastronomique est aujourd'hui classé 3 Toques par le Gault et Millau.

La carte des vins vous réserve, elle aussi, d'agréables surprises : des incontournables grands classiques aux spécimens rares jalousement préservés, en passant par des petites trouvailles en vins de pays tout à fait surprenantes.



Notre chef Marc Le Roux propose chaque jour un menu différent composé des produits du marché et qu'il

Pour le déjeuner... 7 jours sur 7

29 euros : amuse-bouche, entrée, plat *ou* amuse-bouche, plat, dessert

42 euros : amuse-bouche, entrée, plat, dessert

48 euros : amuse-bouche, entrée, plat, fromage, dessert

Pour le dîner... 7 jours sur 7

33 euros : amuse-bouche, entrée, plat *ou* amuse-bouche, plat, dessert

45 euros : amuse-bouche, entrée, plat, dessert

51 euros : amuse-bouche, entrée, plat, fromage, dessert



Du mercredi au dimanche... midi et soir avec au choix 2 menus:

La formule "Ecureuil" : 58 euros

menu en 6 services composé de: amuse-bouche, entrée, poisson, viande, fromage, dessert

suggestion d'accord mets et vins : 38 euros (eaux minérales et café ou infusion compris)

La formule "Château" : 75 euros

menu en 8 services composé de : amuse-bouche, 2 entrées, poisson, viande, fromage, dessert

suggestion d'accord mets et vins : 45 euros (eaux minérales et café ou infusion compris)

POUR UN REPAS D'ENTREPRISE.....OU UNE SORTIE ENTRE AMIS

(pour 10 personnes ou plus) Sur commande

Des menus de 80 à 125 euros boissons comprises (tous les jours)

Un menu à 50 euros boissons comprises (du lundi au vendredi midi)

Un menu à 65 euros boissons comprises (du lundi au vendredi midi)

Détails sur www.avenieres.com

Entre France, Suisse et Italie, le Domaine des Avenières bénéficie aussi d'une implantation stratégique au coeur de l'Europe d'aujourd'hui. Son équipe est à votre écoute pour toute prestation spécifique et particulière : organisation de stages ou de soirées à thèmes, réunions de clubs, anniversaires, célébrations... N'hésitez pas à nous consulter.

-Salle très cosy pour petits groupes ou réunions d'importance

-Espace, luminosité, environnement exceptionnel

-Matériel spécialisé et service hôtelier

-Souplesse et capacité d'adaptation

Une journée séminaire commence avec un café d'accueil accompagné de viennoiseries.

Deux pauses avec collation sont prévues le matin et l'après midi.

Le déjeuner comprend eau et café.

Eaux minérales à disposition dans la salle de travail

PETIT DEJEUNER D'ETUDE à 25 euros :

Mise à disposition d'une salle de réunion et petit déjeuner continental

NOTRE FORFAIT JOURNEE D'ETUDE

Tarif : 80 euros par personne

NOTRE FORFAIT SEMI RESIDENTIEL

Tarif : 230 euros par personne

NOTRE FORFAIT RESIDENTIEL

Tarif : 270 euros par personne

Les équipements mis à disposition sont :

- Paper boards

- Un video projecteur

- Un rétroprojecteur

- Un grand écran

- Une connexion internet

Pour tout matériel supplémentaire nous serons en mesure de vous

Établir un devis

Options à la carte :

➤ Forfait vin : ½ bouteille de vin (blanc ou rouge de notre sélection) : **12 Euros**

➤ Forfait apéritif et vin : Apéritif Maison accompagné d'amuse-bouches, ½ bouteille de vin (blanc ou rouge de notre sélection) : **20 Euros**

➤ Repas supplémentaire : **48 Euros**

➤ Supplément menu de gala : Amuse-bouches, entrée, poisson, viande, fromage et dessert : **28 Euros**

Tarif préférentiel « Corporate » pour vos collaborateurs

149 euros la nuit et le petit-déjeuner

Dîner étape : 49 euros (boissons incluses)

Disposition	U	Théâtre	Classe	Conférence
Capacité	22	50	22	22



Notre service commercial est à votre disposition pour toute demande particulière afin d'organiser votre séminaire sur mesure.